

WO *Treffpunkt vor dem Rathaus*

WANN *16. März, 11 – 15 Uhr*

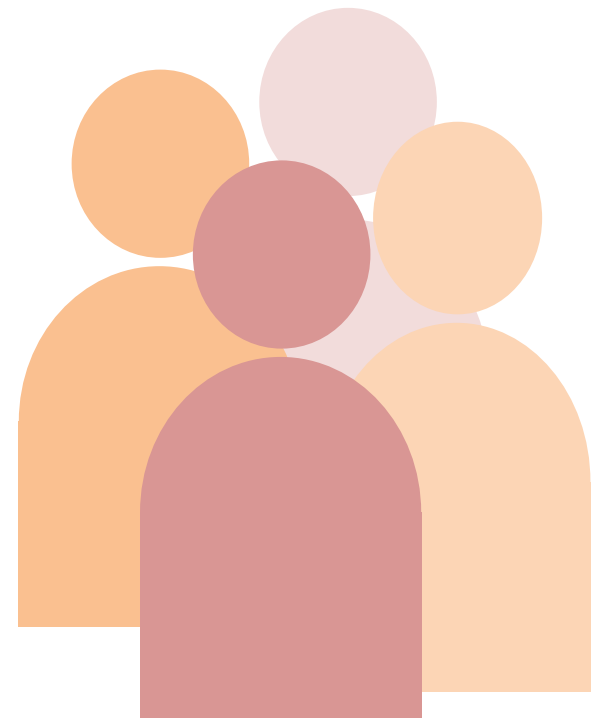
WAS *Zukunft der Ortsmitte*

*So soll unsere
Ortsmitte aussehen!*

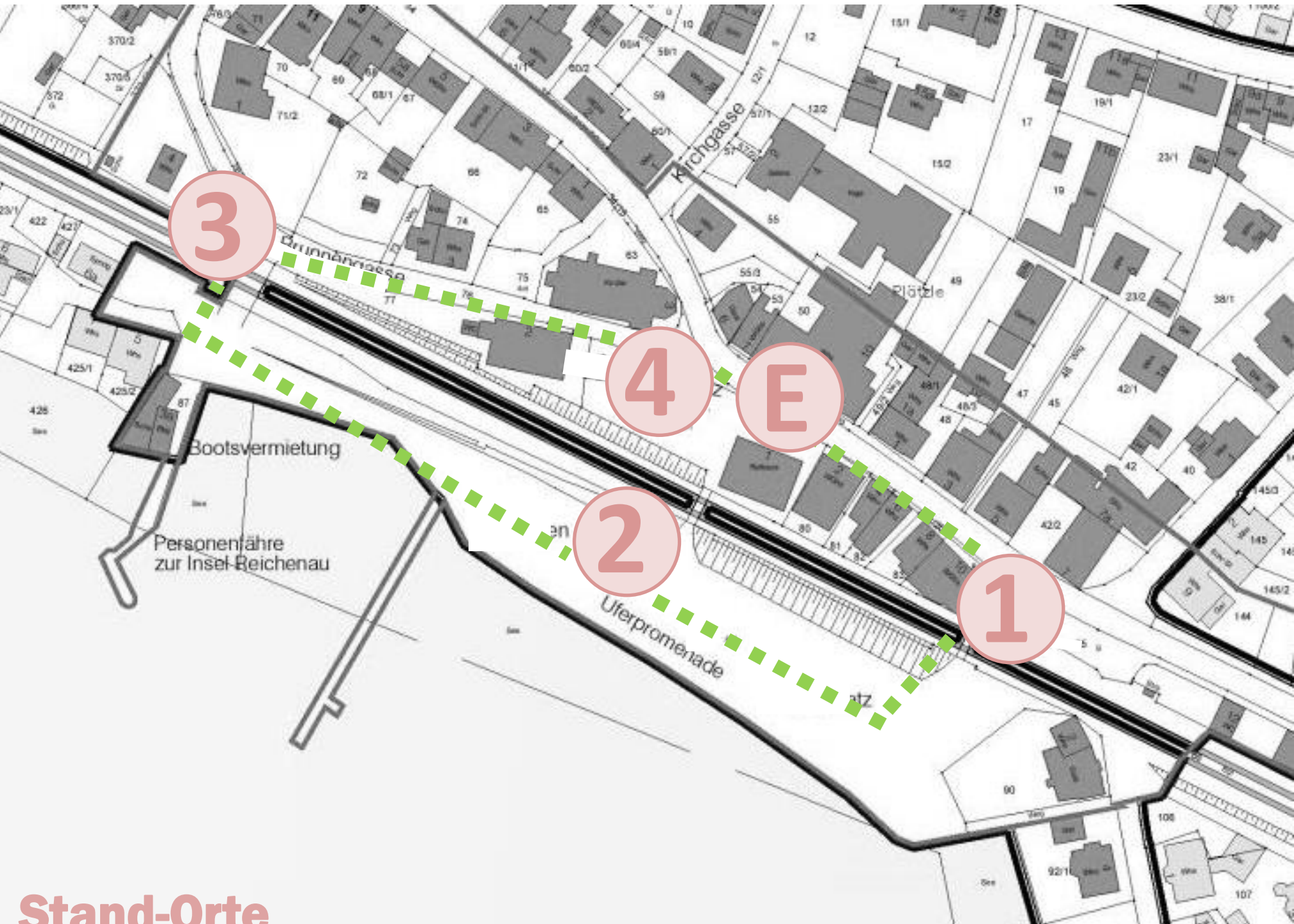
Nach der Bürgerbeteiligung 2017 und vielen weiteren Planungsetappen seid wieder Ihr gefragt. Bringt Eure Ideen zur zukünftigen Gestaltung der Ortsmitte ein.

Es geht um das Gebiet zwischen Brunnengasse, Bahnhof und See - dem Areal „Mitte(n) am See“. An vier Ständen wird informiert und diskutiert. Diese sind am Rathausplatz, am früher „Latschariplatz“ genannten Übergang am Bahnhof, an der Lände und in der Brunnengasse.

Um 11 und 13 Uhr gibt es zwei begleitete Rundgänge zu den vier Ständen. Der Abschluss findet um 14:40 Uhr am Rathausplatz statt. Das Café am Rathaus ist während der Veranstaltung für Euch geöffnet.



„Mitte(n) am See“ > Komm mit!



Stand-Orte

- Ⓔ Empfang Rathausvorplatz
- ① „Latschariplatz“ am Bahnhof
- ② Lände auf Höhe der Treppe
- ③ Brunnengasse
- ④ Rathausplatz